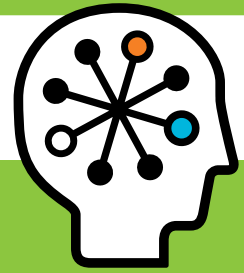




HP ProLiant BL685c G6 刀片服务器



HP ProLiant BL685c G6 刀片服务器可以为要求最为苛刻的数据密集型环境提供卓越性能与可扩展性。BL685c G6 集出色的四路处理能力、企业级可用性与扩展功能于一身，是虚拟环境的理想之选。

与其它 4 路刀片服务器相比，经过精心设计的 BL685c G6 刀片服务器可提供用于虚拟化应用的大量内存空间和更大 I/O，解决了服务器整合过程中遇到的难题，可以为计算密集型数据库应用提供出色性能。

与上一代相比，BL685c G6 提供了双倍内存容量，并采用 AMD Opteron™ (皓龙™) 处理器，提供业界领先的管理工具以及灵活的存储选配件，因此其性能和多样性大幅提升，同时更加易于使用。另外，

此款服务器还具有惠普虚拟连接 Flex-10 与 AMD 快速虚拟索引等技术优势，是虚拟机主机的理想之选。BL685c G6 还支持 AMD Dual Dynamic Power Management™，可显著提升应用性能，同时不会导致平均能耗的增加。

此款外形紧凑的 4 路刀片服务器具有 2 个热插拔串行连接 SCSI (SAS) 或串行 ATA (SATA) 硬盘、2 个集成的双端口万兆以太网服务器适配器和 3 个 I/O 扩展槽，可提供集中的计算能力与可扩展性，充分满足您未来的业务需求。

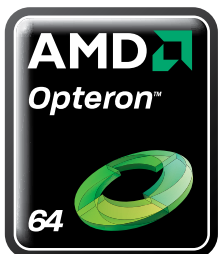
BL685c G6 具有与 BladeSystem c3000 和 c7000 机箱的兼容性。此款刀片服务器 c7000 机箱容纳 8 个刀片、c3000 机箱中容纳 4 个刀片，能够为用户提供卓越的单位性能。

主要特性与优势

卓越性能

BL685c G6 具备一系列特性，能帮助用户大幅提升性能，并可在每个刀片上部署更多虚拟机。

- 多达 4 颗采用 AMD Virtualization™ 技术的 AMD Opteron™ (皓龙™) 处理器，提供 64 位计算能力，并具备业界领先的每瓦性能，适用于虚拟化应用
- 32 个内存插槽可支持 256 GB 内存，为用户提供了业界最佳的每虚拟机内存空间，同时每台服务器上可部署更多虚拟机
- 2 个集成的双端口 10 Gb 以太网服务器适配器，采用 HP 虚拟连接 Flex-10 技术，能够实现多达 16 端口的以太网连接，使用户不必再添加高成本的适配器、交换机或电缆
- 惠普智能阵列 P400i 存储控制器，配有 512 MB 读缓存，并可选配电池支持的高速缓存，能为用户提供高性能磁盘 I/O 和数据保护
- BL685c G6 具有内置 SD 卡和内置 USB 端口，可快速、轻松地部署嵌入式管理程序，因此完全可以满足用户未来的业务需求



四核皓龙™
处理器



业界领先的管理和配置工具

业界领先的管理和配置工具具有高级远程管理功能，可实现更出色的生命周期管理和更高的资源利用率，可帮助用户有效降低总体拥有成本。由集成 Lights-Out 2 (iLO 2) 和 HP 洞察管理技术套件提供支持的 ProLiant Onboard Administrator，可通过集中化和简化管理功能，为用户节省宝贵的 IT 资源和时间。

- ProLiant Onboard Administrator 还可为用户提供高性能带外远程控制功能，以及嵌入式健康管理功能，包括虚拟 KVM 和图形远程控制台
- 通过升级到 iLO 高级软件包，iLO 2 可充分发挥自身功能。iLO 高级软件包具有功率调节器报告功能、脚本化多服务器虚拟介质和附加的企业安全性
- HP 洞察管理技术套件作为一款易于安装的软件套件，具备综合性管理功能，可实现对系统运行状况、部署、远程控制和电源的管理

灵活的部署选项

BL685c G6 提供了一系列成熟、可靠的 ProLiant 扩展和可用性特性。

- 低功率处理器选项，旨在最大程度地提升每瓦性能，实现系统更佳的散热性能和功率最优化
- 本地存储选项，包括高性能小巧外形 (SFF) 热插拔串行硬盘、低功率固态硬盘 (SSD) 和电池支持的写高速缓存选项，可帮助用户防止数据丢失
- 3 个 PCI Express 中间件 I/O 扩展插槽适用于可选的光纤通道、iSCSI、以太网网络连接、InfiniBand 和外置存储应用等
- 直连刀片模块可用于本地存储、数据保护或 PCI 卡扩展
- 支持可信平台模块 (TPM 1.2)，可确保用户的数据安全

理想环境

BL685c G6 可帮助用户大幅提升性能并进行扩展，从而令难题迎刃而解，充分满足应用需求。此款高性能服务器适用于：

虚拟化和服务器整合

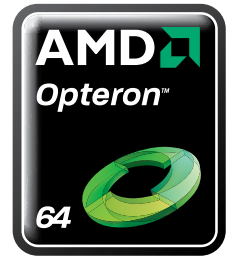
- 凭借多核处理器和更大内存容量以及 HP 虚拟连接 Flex-10 网络连接技术带来的出色性能，可部署更多虚拟机
- 嵌入式 RAID 0 和 1 功能以及可选的电池支持写高速缓存，具有更加出色的容错性能，进而减少代价

高昂的停机现象

- 高性能远程易管理特性，能为集中的或远程数据中心环境提供有力支持

计算密集型应用和数据库应用

- BL685c G6 十分适用于大型数据库应用、CRM、信息收发和 SAP、Siebel 和 Oracle 等多层 ERP 应用
- BL685c G6 具有大内存容量和 64 位软件功能，是适用于高性能计算 (HPC)、电子设计自动化 (EDA)、石化和生命与材料科学应用的完美的解决方案



四核皓龙™ 处理器

HP 服务

当技术产生效用时，业务也随之更好的运转

HP 技术服务 (Technology Service) 可提供一系列综合的 HP Care Pack Service 服务，利用易于购买、易于使用的技术支持软件包来帮助设计、部署、管理以及支持 IT 环境。

最低推荐 HP Care Pack 服务

- 三年工作日当天 4 小时内响应，24 小时全天候现场服务、硬件技术支持。
- 硬件安装、操作系统安装与启动增强级 Care Pack 服务
- 三年技术支持、24 小时：综合性全天 24 小时硬件软件操作支持
- 主动选择：享受 HP 顶级技术顾问服务。购买服务并在需要时获得专家指导。

HP Care Pack 服务可帮你：

- 缩短部署时间、流畅、高效地管理 ProLiant 服务器解决方案。
- 延长系统正常运行时间、为你的企业提升可用服务器性能。
- 快速检测、诊断以及修理故障，节省时间、资金以及资源。

如需了解更多信息敬请访问：

www.hp.com/services/proliantservices 或
www.hp.com/go/proliant/carepack

HP ProLiant BL685c G6 刀片服务器



**四核皓龙™
处理器**

处理器和内存	
处理器数	2 至 4 颗
最大核数	24
支持的处理器	六核AMD Opteron™ (皓龙™) 处理器: 型号 8435 (2.6 GHz) 型号 8431 (2.4 GHz) 四核AMD Opteron (皓龙) 处理器: 型号 8389 (2.9 GHz) 型号 8387 (2.7 GHz) 型号 8381 HE (2.5 GHz)
十分提供低功率处理器	是
高速缓存	每核心 512 KB 二级高速缓存 6 MB 三级高速缓存
最大处理器频率	2.2 GHz
内存类型	PC2-6400 寄存式 DDR2 800 MHz PC2-5300 寄存式 DDR2 667 MHz
标配内存	8 GB
最大内存	256 GB
高级内存保护	高级 ECC
存储	
存储类型	热插拔 SFF SAS 热插拔 SFF SATA 非热插拔 SATA SDD
最大内置存储	最多 2 个: 热插拔 SFF SAS 15K 146/72/36 GB 或 10K 300/146/72/36 GB; 热插拔 SFF SATA 5.4K 120/250 GB; 非热插拔 SATA SSD 32/64 GB
最大内置驱动器机架数	2
扩展槽数	3
存储控制器	智能阵列 P400i 控制器
部署	
外形	刀片
机架高度	BladeSystem c7000 支持 8 个刀片或 BladeSystem c3000 支持 4 个刀片
网络接口	2 个嵌入式 NC532i 双端口 Flex-10 10GbE 多功能服务器适配器 1 个专用于 iLO 2 的附加 10/100 服务器适配器
远程管理	由 iLO 2 提供支持的 ProLiant Onboard Administrator
冗余电源	3+3 电源冗余
保修	3 年部件/3 年人工/3 年现场 免费首次有限安装服务

如需了解更多技术参数, 敬请访问: http://h18000.www1.hp.com/products/quickspecs/13243_div/13243_div.pdf

HP 刀片解决方案的独特优势

我们的独特优势可真正解决您所面临的重大难题。惠普 (HP) 将其一流的技术融合到刀片服务器中, 使其易于使用, 并提供卓越价值, 可充分满足您的业务需求。

- **固态硬盘 (SSD):** BL685c G6 充分利用融合了固态硬盘 (NAND) 的全新存储技术, 与传统的硬盘技术相比具有更强持久性, 并大幅提升了能效。SSD 噪音低、散热量小、能耗低 (1 瓦, 与之相比 SAS 能耗为 9 瓦)、强度高, 并具有读取高性能与可靠性, 令您的服务器基础设施拥有竞争对手无以企及的巨大优势。
- **能量智控技术:** 通过采用先进技术, 电力消耗可降低 30%, 您每时每刻都在降低能耗并减轻空调负荷。
- **虚拟连接 Flex-10 架构:** 4 个端口多达 16 个网卡, 同时能够对服务器网络带宽和连接进行微调。一次性布线, 然后在运行中即可对刀片服务器进行添加、更换或恢复, 而绝不会影响到网络和存储, 也无需额外步骤。
- **洞察管理技术:** 简单的单个软件包提供了可简化操作的所有工具, 将管理员工作效率提升十倍。
- **无需中断的高可用性背板:** 提供的可靠性堪与华尔街运营可靠性相媲美, 能确保您的业务正常运行。
- **BladeSystem Onboard Administrator:** 其向导有助于快速启动和正常运行, 并提供可简化日常工作的有用工具, 并针对潜在问题发出警告, 同时还可帮助您进行修复。



四核皓龙™
处理器

出色的兼容性

与其它 HP BladeSystem 设备共享相同组件, 将令创建、定制和成长过程更为轻松快捷。

- 以业界标准运行相同的业务应用, 为操作系统和其它的上千个应用提供有力支持
- 充分信赖相同的服务器和存储刀片。ProLiant、BladeSystem、Integrity、StorageWorks 等可在单个机箱中混合搭配使用
- 利用最新以太网、光纤通道、InfiniBand 标准和可信赖的品牌, 连接到同样的网络
- 利用 HP BladeSystem 机箱部署更多刀片, 获得更大性能, 而每个刀片服务器的特性将增加两到四倍

以最轻松的方式进行 IT 投资

HP 金融服务 (Financial Services) 为您提供了创新的理财和金融资产管理计划, 可协助企业在对 HP 解决方案进行购置、管理乃至最终处理时显著降低成本。如需了解更多信息, 请联系当地的惠普 (HP) 代表或访问:

www.hp.com/go/hpfinancialservices

了解更多信息

如需了解关于 HP ProLiant BL685c G6 刀片服务器的更多信息, 请联系您当地的惠普 (HP) 代表, 或访问:

www.hp.com/servers/bl685c

与其他刀片服务器用户、合作伙伴和专家进行交流, 敬请访问 HP Blade Connect 在线社区论坛:

www.hp.com/go/bladeconnect

¹ Sine Nomine Associates, "Comparison of HP BladeSystem with Thermal Logic Technologies to Competitive Systems (将采用 Thermal Logic 技术的 HP BladeSystem 与同类系统进行对比)", 2007 年 2 月

科技以推动业务成效为本

如需了解更多信息, 敬请访问: www.hp.com/servers/bl685c

© Copyright 2009 Hewlett-Packard Development Company, L.P. 本文所含信息如有更改, 恕不另行通知。惠普产品与服务的全部保修条款在此类产品和服务附带的保修声明中均已列明。本文中的任何信息均不构成额外的保修条款。惠普对于本文中所包含的技术或编辑错误、遗漏概不负责。

AMD、AMD 箭头标识、AMD Opteron 及其组合均为 Advanced Micro Devices 公司的商标。

4AA2-5109CHP, 2009 年 7 月

