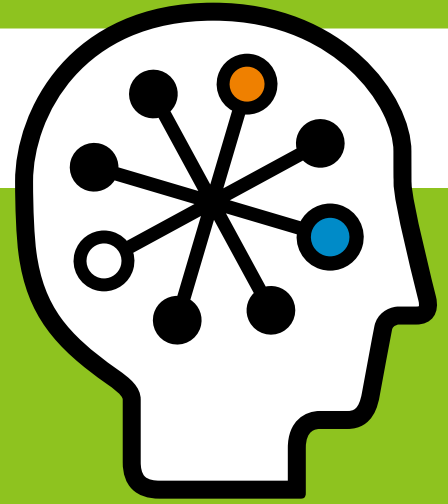




HP ProLiant DL165 G6服务器

产品说明



用极少的预算提高计算能力、资源利用率和灵活性

低投资，高回报

HP ProLiant系列服务器提供了行业领先的创新技术，能够为您的业务带来出色的技术优势。该系列的新宠HP ProLiant DL 165 G6是一款高性能、低成本、超密度机架式服务器，部署成本较低，是I/O密集型Web服务计算环境的理想之选。

HP ProLiant DL165 G6采用最新的六核AMD Opteron™ 2400系列处理器，安装在成本优化型1U平台上。这款服务器经过精心设计，具备极高的可靠性、质量和耐用性，可以提供高效的选件和出色的管理功能。

主要特性和优势

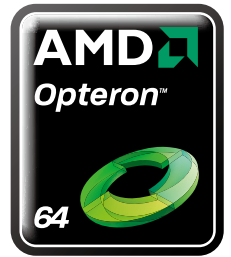
更高的计算能力

借助以下特性，吞吐能力得到了大幅提升：

- 更高的核心数量（六核处理器） - 处理能力更强，但热度范围保持不变
- 6MB共享三级高速缓存 - 支持更高的处理能力
- ServerWorks芯片集（HT2100、HT1000） - 提高了内存访问速度，增加了带宽，可以支持：
 - AMD Opteron™ 2400系列处理器
 - 32GB PC2-6400 DDR2内存或64GB PC2-5300 DDR2内存
 - 1个x16 PCI-Express插槽、PCI-X 133MHz插槽或HTX插槽
 - 1个半高x8 PCI-Express（x4）插槽



四核皓龙™
处理器



**四核皓龙™
处理器**

- 直连架构 – 提高内存和I/O访问速度
- AMD核心选择 – 可以通过BIOS选择每CPU软件可见核心的数量，增加每核心内存带宽和高速缓存，同时通过CPU-ID减少核心数量，按需进行许可，从而降低软件许可成本

资源利用率

借助以下特性，限制服务器运行所需的资源，同时提高计算环境的计算效果，从而降低总体拥有成本：

- 高效的500W多输出电源 – 提高能效
- AMD Smart Fetch技术 – 最多可以将CPU能耗降低21%，即使性能得到提升，也可以设定平均能耗的上限 – 工作原理是，让核心进入“中断”状态，以便它们在闲置阶段消耗更少的电能
- AMD-V™技术 – 帮助提高虚拟环境的效率
- Lights-Out 100i Select、高级升级程序和IPMI 2.0 – 帮助您管理计算环境，控制资源，节省电能
- 8个DDR2 800MHz插槽（最多64GB，DDR2 667MHz，8x8GB），最多4块SAS或SATA硬盘。

更高的灵活性

基于最新的行业标准模块化技术，让您轻松部署复杂的动态环境，其中包括：

- P212智能阵列存储控制器（带有可选的256MB BBWC），可以提供通用外形、硬件和固件。
- 支持多种特性，适用于多种客户，从大型企业数据中心到成熟的中小企业
- 处理器的嵌入式（Drop-in）升级能力 – 支持全新的远程管理功能
- 通用插槽 – 使代与代之间的迁移更简单，更经济
- 主流部件和特性以及稳定的成本结构 – 支持最新的计算模式，例如云计算
- 千兆以太网适配器 – 支持更多网络连接选项
- 免工具快速部署导轨 – 加快部署



**四核皓龙™
处理器**

产品规格	HP ProLiant DL165 G6
------	----------------------



产品编号	说明
538274-AA1	标配2个AMD六核皓龙™处理器2435 (2.6GHz, 75瓦), 6MB共享三级缓存, 8GB(4x2GB)2:1交叉PC2-6400 DIMMs (DDR2-800MHz)配有高级ECC功能内存, 1个内置式NC7782双端口千兆服务器适配器, 惠普智能阵列P212/256MB/BBWC, 支持4块热插拔SATA或SAS硬盘, 最高可达4.0TB, 机架式(1U)
538278-AA1	标配1个AMD六核皓龙™处理器2427 (2.2GHz, 75瓦), 6MB共享三级缓存, 4GB(2x2GB)2:1交叉PC2-6400 DIMMs (DDR2-800MHz)配有高级ECC功能内存, 1个内置式NC7782双端口千兆服务器适配器, 惠普智能阵列P212, 支持4块热插拔SATA或SAS硬盘, 最高可达4.0TB, 机架式(1U)
处理器类型	AMD Opteron™ 2400系列
处理器	六核AMD Opteron™处理器, 型号2427 (2.2 GHz) BTO/CTO 六核AMD Opteron™处理器, 型号2431 (2.4 GHz) CTO 六核AMD Opteron™处理器, 型号2435 (2.6 GHz) BTO/CTO
处理器核心	六核
高速缓存	6MB 3级高速缓存
最大处理器速度	2.6GHz
多处理器	2
内存类型	PC2-6400 DDR2-800MHz或PC2-5300 DDR2-667MHz
标配内存	4GB (2x2GB) PC2-6400 DDR2-800MHz
最大内存	64GB (8x8GB) PC2-5300 DDR2-667MHz
内存插槽	8
高级内存保护	高级ECC
存储类型	热插拔3.5英寸SAS 热插拔3.5英寸SATA 非热插拔3.5英寸SATA
硬盘数量	4
可拆卸介质托架	1
扩展插槽	共2个, 1个PCI-E x16全长、全高插槽, 1个1 PCI-E x4半高
存储控制器	集成SATA, 可选智能阵列控制器 (用于SAS/RAID配置)
部署	
外形	机架式
机架高度	1U
网络连接	嵌入式HP NC7782双端口千兆服务器网络适配器
远程管理	Lights-Out 100i IPMI SMASH CLP
冗余电源	选配
冗余风扇	标配
保修 - 年 (部件/人工/现场)	3/1/1

更多信息

如欲了解更多有关HP ProLiant DL165 G6服务器的信息，请联系当地的惠普销售代表，或访问www.hp.com/servers/dl165-g6



四核皓龙™ 处理器

HP服务

当技术产生效用时，业务也随之更好的运转

HP技术服务 (Technology Service) 可提供一系列综合的HP Care Pack Service服务，利用易于购买、易于使用的技术支持软件包来帮助设计、部署、管理以及支持IT环境。

最低推荐HP Care Pack服务

- 三年工作日当天4小时内响应，24小时全天现场服务、硬件技术支持。
- 硬件安装、操作系统安装与启动增强级Care Pack服务
- 三年技术支持、24小时：综合性全天24小时硬件软件操作支持
- 主动选择：享受HP顶级技术顾问服务。购买服务并在需要时获得专家指导。

HP Care Pack服务可帮你：

- 缩短部署时间、流畅、高效地管理ProLiant服务器解决方案。
- 延长系统正常运行时间、为你的企业提升可用服务器性能。
- 快速检测、诊断以及修理故障，节省时间、资金以及资源。

如需了解更多信息敬请访问：

www.hp.com/services/proliantservices或

www.hp.com/go/proliant/carepack

科技以推动业务成效为本

欲了解惠普更多信息，请电话垂询：

惠普售前支持热线：800-820-2255 分机125 400-820-2255 分机125

惠普售后支持热线：800-810-3888

惠普客户反馈/投诉热线：800-810-0039

欲知更多惠普工业标准服务器(ISS)产品信息，

欲了解更多信息，请访问www.hp.com/servers/dl165-g6

© Copyright 2009 Hewlett-Packard Development Company, L.P. 本文所含信息可能随时更改，恕不另行通知。惠普产品和服务的保修条款在这些产品和服务附带的保修声明中已阐明。本文中的任何信息均不构成额外的保修条款。惠普对文中包含的技术或编辑上的错误或遗漏概不负责。

AMD、AMD箭头标识、AMD Opteron及其组合均为Advanced Micro Devices公司的商标。

4AA2-6266CHP 2009年7月

